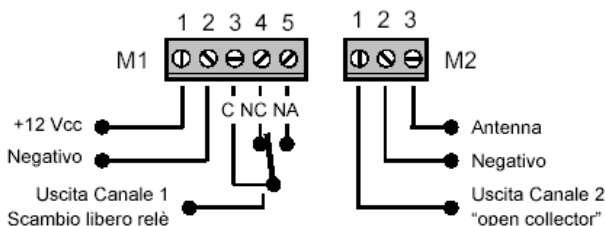


Istruzioni RX-2C

1.0. DESCRIZIONE

L'RX-2C è un ricevitore bicanale con autoapprendimento di massimo 10 codici "Pegaso" trasmessi da telecomandi o sensori e provvisto di una uscita con scambio libero relè ed una uscita "open-collector" entrambi selezionabili con funzionamento ad impulso o ON/OFF.

2.0. COLLEGAMENTI



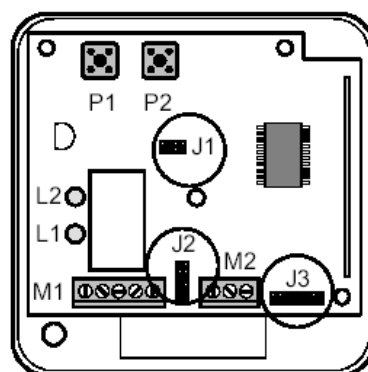
3.0. AUTOAPPRENDIMENTO CODICI

- 1) Rimuovere il coperchio togliendo il tappeto e la vite sottostante.
- 2) Alimentare il ricevitore. I 2 LED rossi L1 e L2 sono spenti.
- 3) Premere il pulsante "P1". I 2 LED si accendono fissi.
- 4) Trasmettere con il telecomando (premendo indifferentemente uno qualunque dei tasti) o con il sensore. I 2 LED lampeggiano contemporaneamente 4 volte, dopodiché tornano ad essere accesi fissi. Ciò segnala che il codice inviato dal telecomando o sensore è stato memorizzato.
- 5) Per memorizzare altri codici (fino ad un massimo di 10) ripetere l'operazione (4).
- 6) Dopo l'autoapprendimento del decimo codice, i 2 LED lampeggiano velocemente per circa 3 secondi per segnalare che la memoria è piena, dopodiché rimangono accesi fissi.
- 7) Per uscire dall'autoapprendimento codici premere il pulsante "P2". I 2 LED si spengono.
- 8) Per cancellare i codici memorizzati premere contemporaneamente i pulsanti "P1" e "P2". I 2 LED lampeggiano alternativamente per circa 10 secondi al termine dei quali si spengono.
- 9) Per rientrare in programmazione premere di nuovo il pulsante "P1".

4.0. SELEZIONE FUNZIONAMENTO USCITE

Per selezionare il funzionamento ad impulso o ON/OFF di ciascuna delle due uscite (quella a relè e quella "open collector") utilizzare il connettore J3 (vedi Fig. 1) ed inserire i ponticelli come di seguito riportato.

- I pin 1 e 2 sono relativi all'uscita Canale 1 (relè), mentre i pin 3 e 4 sono relativi all'uscita Canale 2 (open collector).
- Con i ponticelli **non inseriti**, le uscite hanno **funzionamento ad impulso** con tempo di attivazione di 2 sec.
- Con i ponticelli **inseriti**, le uscite hanno **funzionamento ON/OFF**.



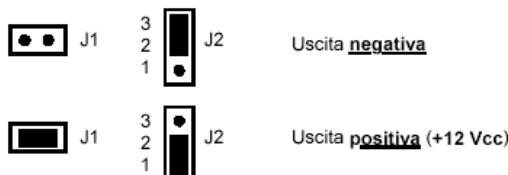
J1 e J2 sono utilizzati per selezionare l'uscita Canale 2 (open collector) come uscita positiva o negativa (vedi § 5.0.)

J3 è utilizzato per selezionare il funzionamento (ad impulso o ON/OFF) di ciascuna delle due uscite (vedi § 4.0.)

Fig. 1

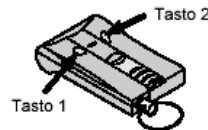
5.0. SELEZIONE FUNZIONAMENTO USCITA CANALE 2 (open collector)

Ponticellando opportunamente i connettori "J1" e "J2", l'uscita "open collector" può funzionare come uscita negativa o come uscita positiva.



6.0. FUNZIONAMENTO

- 1) Premendo il "Tasto 1" del telecomando, si attivano il LED L1 e l'uscita Canale 1 (relè). Il LED ed il relè rimangono attivi a seconda di come è stato selezionato il funzionamento (ad impulso o ON/OFF).
- 2) Se è stato selezionato il funzionamento ON/OFF, ripremendo il "Tasto 1" del telecomando, il LED L1 e l'uscita Canale 1 si disattivano.
- 3) Premendo invece il "Tasto 2" del telecomando, si accende il LED L2 e si attiva l'uscita Canale 2 (open collector). L'uscita ed il LED rimangono attivi a seconda di come è stato selezionato il funzionamento (ad impulso o ON/OFF).
- 4) Se è stato selezionato il funzionamento ON/OFF, ripremendo il "Tasto 2" del telecomando, il LED L2 e l'uscita Canale 2 si disattivano.
- 5) Per quanto riguarda i sensori, quando viene rilevato un allarme si accende il LED L2 e si attiva l'uscita Canale 2 (open collector). L'uscita ed il LED rimangono attivi a seconda di come è stato selezionato il funzionamento (ad impulso o ON/OFF).



7.0. CARATTERISTICHE TECNICHE

- Alimentazione: 12 Vcc
- Frequenza di lavoro: 433.92 MHz
- Tecnologia SMD
- Dimensioni: 72x33x14 mm
- Peso: 50 gr.



Ultima revisione 02-12-2003